

RZUT PIĘTRA skala 1:50

INFORMACJE OGÓLNE

1. ROBOTY BUDOWLANE NALEŻY WYKONAĆ ZGODNIE Z POLSKIMI NORMAMI, WARUNKAMI TECHNICZNYMI WYKONANIA I ODBIORU ROBÓT BUDOWLANYCH

2. BRAK WSKAZANIA NA RYSUNKU TECHNICZNYM ELEMENTÓW, KTÓREGO ZASTOSOWANIE WYNIKA ZE ZNAWYCH LUB POWSZECHNYCH PRZYSTĘPCH, ROZWIĄZAŃ W ZAKRESIE SZTUKI BUDOWLANEJ, NIE ZWALNIA WYKONAWCY Z KONIECZNOŚCI SKALKULOWANIA I ZASTOSOWANIA TAKIEGO ELEMENTU W PORÓZNIENIU I ZA ZGODĄ PROJEKTANTA ORAZ INWESTORA.

3. WSZYSTKIE ELEMENTY PROJEKTOWE NALEŻY ROZPATRYWAĆ W DOKUMENTACJI W KONTEKście WSZYSTKICH RYSUNKÓW, KTÓRE DO TEGO ELEMENTU SIĘ ODNOSZĄ Z UWZGLĘDNIENIEM WSZYSTKICH OPISÓW TECHNICZNYCH I ZASAD SZTUKI BUDOWLANEJ.

4. W PRZYPADKU WYSTĄPIENIA NIEZGODNOŚCI POMIĘDZY PROJEKTEM ARCHYTEKTONICZNYM I POZOSTALYMI OPRACOWANIAM BRANŻOWYMI ORAZ STANEM ISTNIEJĄCYM NALEŻY WYJAŚNIĆ I ZGODNIĆ Z PROJEKNTANTEM.

5. WSZYSTKIE MATERIAŁY WYKORZYSTANE W PROJEKCIE, ROZWIĄZANIA TECHNICZNE I URZĄDZENIA MUSZĄ ODPOWIEDAĆ NORMOM BEZPIECZEŃSTWA PPOŻ.

6. BHP: POSIADAĆ ODPowiedNE ATESTY I APROBATY DO STOSOWANIA W BUDOWNICTWIE I UŻYTKOWANIU ZGODNYM Z FUNKCJĄ, OBIEKTU.

7. UWAGI I OPISY W CZĘŚCI OPISOWEJ PROJEKTU SĄ INTEGRALNĄ CZĘŚCIĄ NINIEJSZEGO OPRACOWANIA.

• WSZYSTKIE ZAINSTALOWANE URZĄDZENIA I MATERIAŁY MUSZĄ POSIADAĆ ODPowiedNE ATESTY I DOPUSZCZENIA

• ROZPATRYWAĆ JĄCZNIE Z INNYMI BRANŻAMI ORAZ OPISEM TECHNICZNYM.

• WSKŁEKIE ZMIANY W PROJEKCIE WYMAGAJĄ PISEMNEJ ZGODY PROJEKTANTA.

UWAGI:

NALEŻY ZAPEWNIĆ MOŻLIWOŚĆ ODWADNIANIA INSTALACJI W NAJNIŻSZYM PUNKCIE.

LEGENDA:

— ZASILNIE INSTALACJI C.O.

— POWRÓT INSTALACJI C.O.

— INSTALACJA FREONOWA GAZ/CIĘCZ

[800 mm] IN22/600 ISTNIEJĄCY GRZEJNIK PŁYTOWY (BEZ ZMIAN)

800 mm - SZEROKOŚĆ

600 mm - WYSOKI

[800 mm] IN22/600 PROJEKTOWANY GRZEJNIK PŁYTOWY

800 mm - SZEROKOŚĆ

600 mm - WYSOKI

+20 °C NUMER POMIESZCZENIA / TEMPERATURA PROJEKTOWA

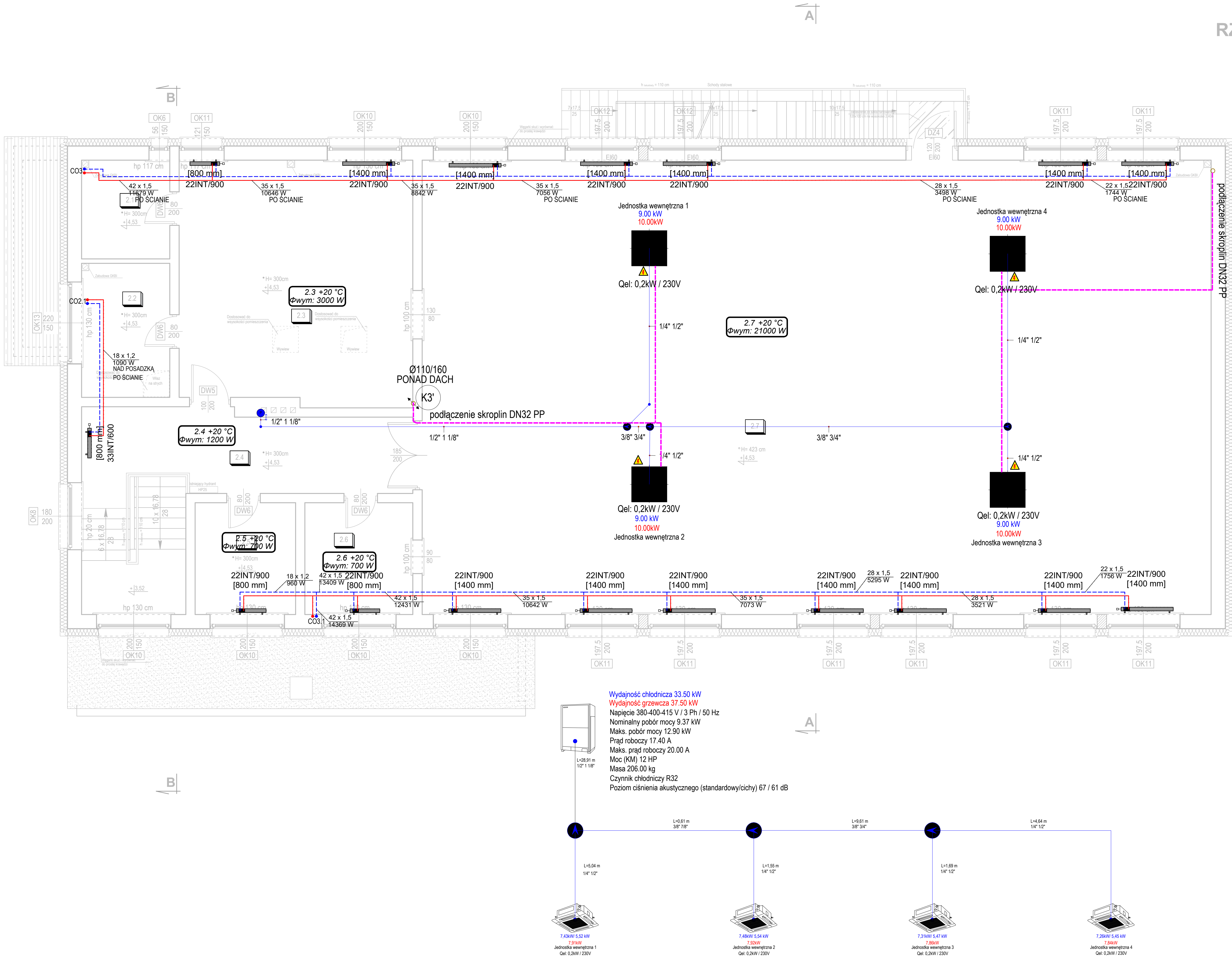
Φwym: 5000 W ZAPOTRZEBOWANIE NA MOC CIEPLNĄ

42 x 1,5 ŚREDNICA RUROCIĄGU - DLA RUR STALOWYCH ZACISKANYCH

13082 W MOC CIEPLNA

POMIERZENIE POMIESZCZEŃ / TYP POSADZKI			
PIĘTRO			
NR	RODZAJ POMIESZCZENIA	RODZAJ POSADZKI	POWIERZCHNIA UŻYTKOWA [m2]
2.1	Magazyn	Płytki gresowe	6,28
2.2	Magazyn	Płytki gresowe	8,83
2.3	Zaplecze kuchenne	Płytki gresowe	40,85
2.4	Komunikacja *	Płytki gresowe	19,24
2.5	Zaplecze	Płytki gresowe	8,10
2.6	Magazyn	Płytki gresowe	8,70
2.7	Sala taneczna	Parkiet drewniany	258,64
CAŁKOWITA POWIERZCHNIA UŻYTKOWA PIĘTRA [m²]:			350,34
* Powierzchnia rzutu biegu schodów nie wliczana do powierzchni pomieszczenia			

Inwestor: GMINA WALCE, UL. MICKIEWICZA 18, 47-344 WALCE		
Jednostka Projektowa :	USŁUGI BUDOWLANE Z ZAKRESU PROJEKTOWANIA I NADZOROWANIA ADAM NOSSOL 47-344 WALCE, ul. LIPOWA 4 tel: 0 77 466 28 60 kom: 0 502 221 118 e-mail: nossolm@o2.pl	
Projektant branża sanitarna:	mgr inż. Wojciech Przybyła	specjalność OPL/1357/PWBS/17
Sprawdzający branża sanitarna:	mgr inż. Grzegorz Jurowicz	specjalność sanitarna OPL/0043/POOS/03
Objekt: ZMIANA POZWOLENIA NA BUDOWĘ PRZEBUDOWY Z ROZBUDOWĄ BUDYNKU OSP W STRADUNIU - "TERMOMODERNIZACJA BUDYNKU OSP W STRADUNIU"		
Lokalizacja: 47-341 STRADUNIA, DZIAŁKA NR 694, 696/2 K.M.8 OBREB: STRADUNIA - 0007 JEDNOSTKA EWIDENCYJNA: WALCE: 160504_2		
Branża :	SANITARNA	Stadium : Projekt Techniczny
RZUT PIĘTRA - INSTALACJE GRZEWCZE I VRF		
Podziałka :	1:50	Data : 21.01.2026
Nr rysunku :	IS-6	



Wydajność chłodnicza 33.50 kW  
Wydajność grzewcza 37.50 kW  
Napięcie 380-400-415 V / 3 Ph / 50 Hz  
Nominalny pobór mocy 9.37 kW  
Maks. pobór mocy 12.90 kW  
Prąd roboczy 17.40 A  
Maks. prąd roboczy 20.00 A  
Moc (KM) 12 HP  
Masa 206.00 kg  
Czynnik chłodniczy R32  
Poziom ciśnienia akustycznego (standardowy/cichy) 67 / 61 dB

